

Nachtgreife

Übersicht über die häufigsten Nachtgreife der Ostschweiz

Kleine Hilfe zu den Bestimmungsmerkmalen:

Zwei Kriterien helfen bei der Bestimmung.

1. Die Grösse und die Körper-Form
(man nehme den Waldkauz als Richtmass)
2. Die Farbe der Iris

Tipp:

Nie eine Art nur auf Grund eines Merkmals bestimmen!



Sperlingskauz
 Länge: 16 bis 19 cm
 klein, etwa wie ein Star



Steinkauz
 Länge: 21 bis 23 cm
 klein, leicht grösser als
 eine Amsel



Rauhfußkauz
 Länge: 24 bis 26 cm
 gedrungen, rundlich



Schleiereule
 Länge: 34 cm
 schlank, elegant
 fast weisser Bauch



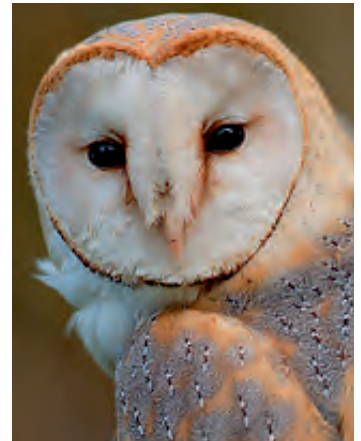
Sperlingskauz
 Iris: gelb



Steinkauz
 Iris: gelb



Rauhfußkauz
 Iris: gelb
 eckiger Gesichtsschleier

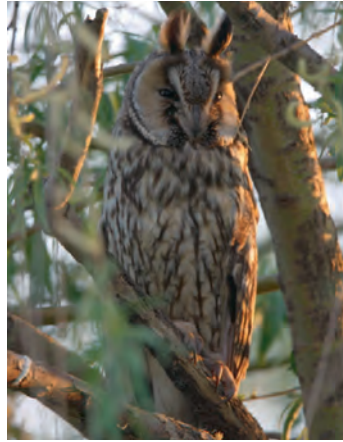


Schleiereule
 Iris: dunkel
 oft herzförmiger
 Gesichtsschleier



Sumpfohreule

Länge: 36 bis 38 cm
schlank, elegant
kleine Federohren, die
selten aufstehen



Waldohreule

Länge: 36 bis 38 cm
hoch, schlank
Federohren, die ange-
legt werden können.



Waldkauz

Länge: 40 bis 42 cm
gedrungen, rundlich



Uhu

Länge: 61 bis 67 cm
kräftig, riesig
Federohren



Sumpfohreule

Iris: gelb



Waldohreule

Iris: gelb-orange



Waldkauz

Iris: dunkel
Gefieder kann braun
oder grau sein.



Uhu

Iris: orange